

地上

六本木Dスクエア

歩道

EVまたは階段で地上へ
地上から徒歩20秒

⑤

地下通路

階段 → 地上へ

④

③

②

地下1F

①

改札から地上まで
約5分

西改札

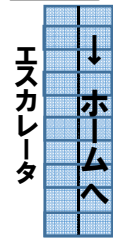
住友不動産
六本木グランドタワー

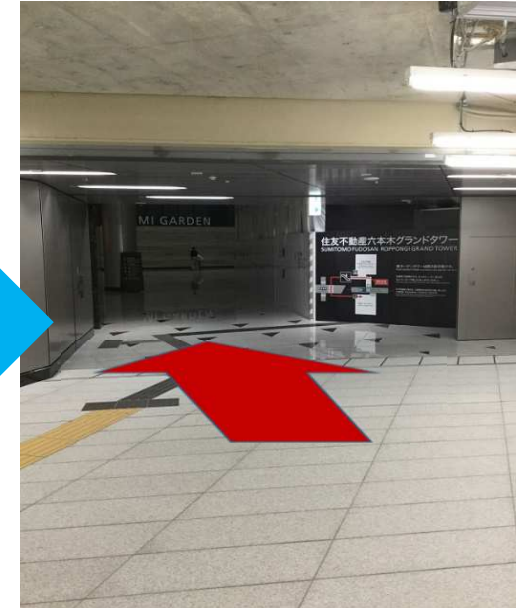
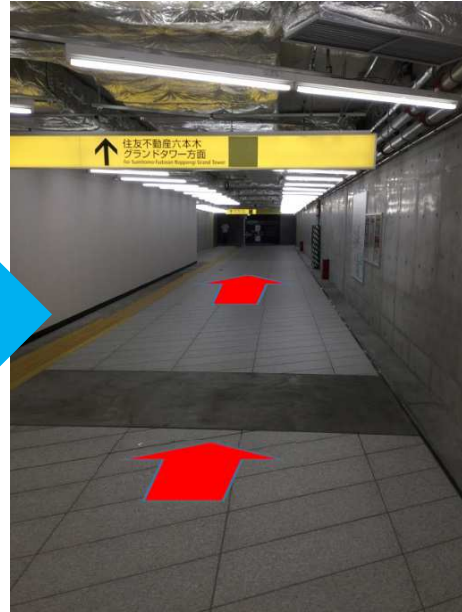


至 サウスタワー

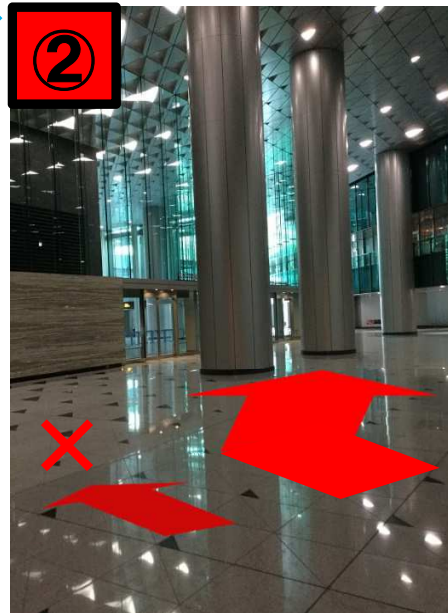
東京メトロ 南北線
六本木二丁目駅

至 泉ガーデン

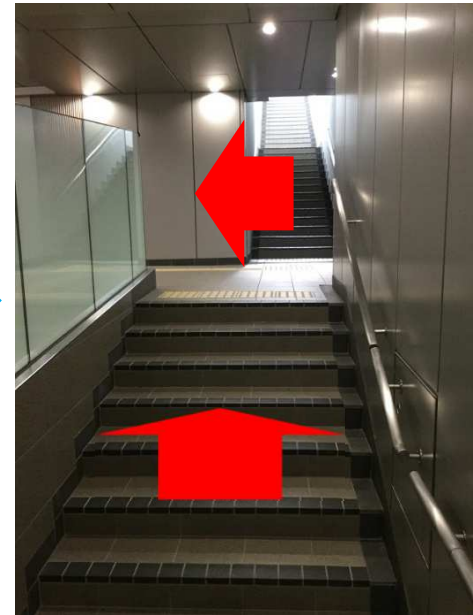
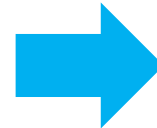
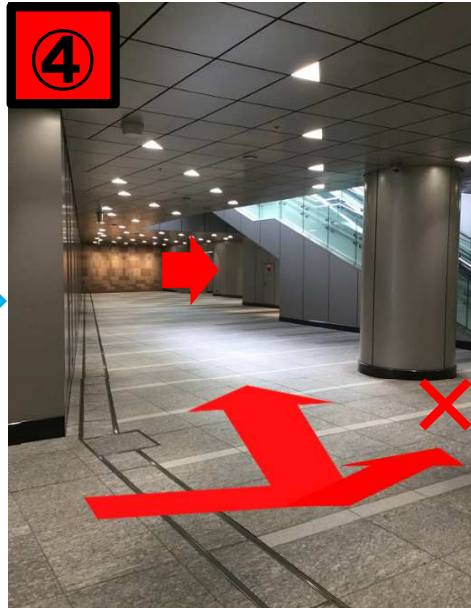
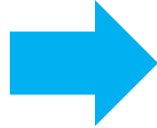




東京メトロ 南北線「六本木一丁目駅」西改札より、住友不動産六本木グランドタワーに向かってください。



住友不動産六本木グランドタワー エントランス内、右側自動扉を出て中庭を抜け、右地下通路へ。



通路を直進し、エスカレータの手前を左折し、突き当りを右に地下通路へ。



階段

階段を上がったら
階段の裏側に回り
直進してください。



EVを降りたら
直進してください。

六本木Dスクエア
総合受付6Fに
お越してください。



通路を進み、突き当りのEV(右)か階段(左)で地上に出てください。